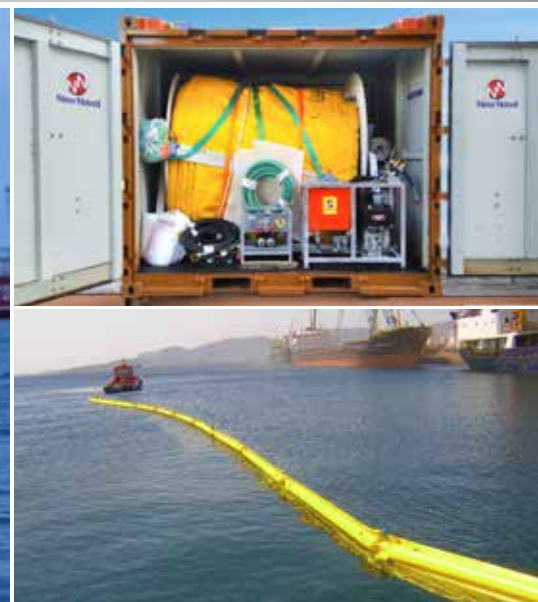


# A-Series Inflatable Boom

## ΧΑΡΑΚΤΗΡΙΣΤΙΚΑ

- Ελαφρύ και εύκολο στη χρήση φράγμα
- Στιβαρή και ανθεκτική στο χρόνο κατασκευή, χωρίς ραφές (SEAMLESS)
- Σχεδιασμένο για παράκτια χρήση, για χρήση σε ανοιχτή θάλασσα αλλά και για χρήση από σκάφη κατά τη διάρκεια επιχειρήσεων αντιρρύπανσης και δυναμικής ανάκτησης (σχηματισμοί τύπου "J", "U" κλπ)



Τα πλωτά φράγματα A Series, είναι ένα σύστημα περιορισμού πετρελαιοειδών σχετικά μικρού βάρους, που μπορεί να εφαρμοστεί όχι μόνο σε πετρέλαιο, αλλά και άλλων επιπλέοντων ρύπων. Σε ένα περιστατικό ρύπανσης, ο αρχικός χρόνος απόκρισης είναι ζωτικής σημασίας. Για το λόγο αυτό, τα φουσκωτά φράγματα A-Series έχουν κατασκευαστεί έτσι ώστε να τοποθετούνται εύκολα και να κρατούν αποτελεσματικά τη θέση τους μετά την εγκατάστασή τους. Κατασκευάζονται από ευδιάκριτο, ενισχυμένο ύφασμα πολυεστέρα, εμποτισμένο με PU ή PVC, χρησιμοποιώντας υψίσυχνες κολλήσεις, χωρίς ραφή (SEAMLESS), με αποτέλεσμα να αντέχουν στις απαιτητικές συνθήκες του θαλάσσιου περιβάλλοντος αλλά και σε όλους τους τύπους υδρογονανθράκων.

- Κατασκευάζονται σε διάφορα μεγέθη και μήκη, ανάλογα με τις ανάγκες του πελάτη και τις επιχειρησιακές τους ανάγκες
- Διαθέτει δύο στοιχεία αξονικής φόρτισης: Έναν μάντα PET, στην κορυφή και μια αλυσίδα θερμού γαλβανισμού στο κάτω μέρος, δημιουργώντας ισορροπημένη κατανομή βάρους και δομής
- Τα φουσκωτά φράγματα κατασκευάζονται με ASTM-Z ταχυσυνδέσμους (ενώ υπάρχουν και άλλες διαθέσιμες επιλογές κατόπιν ζήτησης, όπως U-Bolts)
- Ο σχεδιασμός των φραγμάτων ενσωματώνει πνευστούς κυλινδρικούς πλωτήρες, παρέχοντας αποτελεσματική πλευστότητα και απόδοση σε απαιτητικά περιστατικά ρύπανσης

## ΧΑΡΑΚΤΗΡΙΣΤΙΚΑ

Τύποι A Series	750A	920A	1150A	1500A
Ύψος (mm) *	750	920	1150	1500
Έξαλα (mm)	300	300	420	500
Βύθισμα (mm)	450	620	730	1000
Μήκος τμήματος (m)**	20* (άλλα μήκη διαθέσιμα εάν ζητηθούν)			
Βάρος (kg/m) ASTM F818-16	4.5	5.0	6.15	9.00
Πλευστότητα/ Αναλογία βάρους	8:1	9:9:1	17:7:1	25:4:1
Πλωτήρες	Ανεξάρτητοι αεροθάλαμοι			
Μήκος αεροθαλάμου	5 m			
Ύφασμα	Polyester, PU or PVC Coated			
Σύνδεσμοι	Aluminium ASTM Z-Type			
Βαλβίδες πληρώσεως	Monsun™ (2 pcs/chamber)			
Χρώμα	Κίτρινο (διατίθενται και σε άλλα χρώματα)			

\*Ύψος όταν το φράγμα είναι φουσκωμένο

\*\*Κατόπιν παραγγελίας

Η New Naval διατηρεί το δικαίωμα αλλαγής των χαρακτηριστικών χωρίς προηγούμενη ενημέρωση



## ΕΠΙΛΟΓΕΣ ΑΠΟΘΗΚΕΥΣΗΣ

- Υδραυλική ανέμη
- Σκελετοκιβώτιο
- Ρυμουλκούμενο όχημα (trailer)

## ΟΛΟΚΛΗΡΩΜΕΝΟ ΣΥΣΤΗΜΑ

- Υδραυλική ανέμη αποθήκευσης
- Φυσητήρας πλήρωσης
- Μονάδα παροχής ισχύος
- Τρίγωνο ρυμούλκησης
- Σετ αγκύρωσης
- Κιτ ανταλλακτικών